

L'impegno del Gruppo Menarini durante la pandemia COVID-19



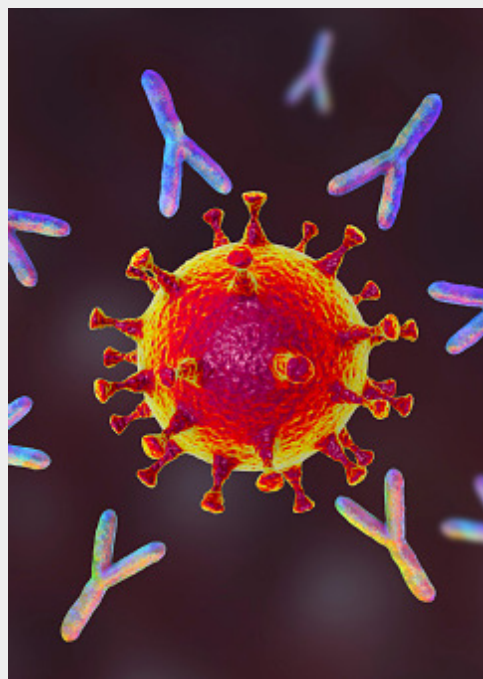
QUALITÀ E CONTINUITÀ PRODUTTIVA

Anche durante la **pandemia COVID-19**, Menarini è stata in grado di garantire, attraverso le proprie **attività di produzione e distribuzione**, l'erogazione costante e continuativa di **farmaci** su tutto il territorio nazionale, in particolare per le patologie croniche.

COVID-19: ANTICORPI MONOCLONALI, UNA POSSIBILE TERAPIA

Menarini Biotech, azienda del Gruppo Menarini per la produzione biotecnologica, ha scelto di offrire la sua competenza come partner tecnologico e produttivo alla **Fondazione Toscana Life Sciences** per la **fornitura di un nuovo anticorpo monoclonale** per la cura dell'infezione da **SARS-CoV-2**.

La Fondazione TLS ha selezionato, dal sangue dei pazienti guariti, oltre 4.000 cellule B producendo circa 450 anticorpi da testare, grazie alla collaborazione con l'Istituto Nazionale Malattie Infettive Spallanzani e l'azienda Ospedaliero-Universitaria Senese. Ha selezionato da questi **l'anticorpo monoclonale dimostratosi (test in vivo e in vitro) più potente** e capace di neutralizzare il virus, che è poi stato prodotto per la sperimentazione clinica II/III grazie alla collaborazione con Menarini Biotech, in grado di mettere a punto il processo produttivo su larga scala per la sperimentazione e successiva commercializzazione perché da anni lavora **sugli anticorpi monoclonali per la cura dei tumori**.



L'impegno del Gruppo Menarini durante la pandemia COVID-19

LE INIZIATIVE DI CORPORATE SOCIAL RESPONSIBILITY DURANTE LA PANDEMIA

Sin dall'inizio della pandemia **Menarini** ha realizzato **numeroso iniziative di solidarietà** a sostegno di pazienti e operatori sanitari in Italia.

- ▶ Conversione parziale dello stabilimento di Firenze per la **produzione di gel disinfettante da donare alla Protezione Civile Italiana** (100 tonnellate/mese)
- ▶ **Più di 1 milione di mascherine donate** a tutte le Federazioni di Medicina Generale e alle Società Scientifiche di Medicina Generale, oltre a **13.500 tute, 330.000 guanti, 14.000 paia di occhiali, un ecografo, ventilatori polmonari e una biobarella**
- ▶ Relife ha donato agli operatori sanitari **10.500 confezioni** di una crema per il trattamento della pelle dopo l'utilizzo di DPI.



A.MENARINI DIAGNOSTICS PER LA DIAGNOSI DEL COVID-19

A.Menarini Diagnostics ha lavorato sin dai primi mesi del 2020 per rendere disponibili **nuove tecnologie per la realizzazione di test sierologici e di diagnosi molecolare** in grado di fornire una risposta tempestiva e decentralizzata con l'identificazione precoce dei casi positivi: reagenti per diagnostica molecolare per l'estrazione di RNA e amplificazione real time PCR, piattaforme di diagnostica molecolare rapida, test e apparecchiature per immunodosaggi di IgG e IgM, test rapidi IgG e IgM, test e apparecchiature POCT per l'identificazione di antigeni e il rilevamento di proteine di superficie.

